

VMZ Junta de listón

Ficha técnica



Casas adosadas, Castellón de la Plana

Ventajas

Flexibilidad de adaptación a formas rectas y a la rematería.

Instalación simple.

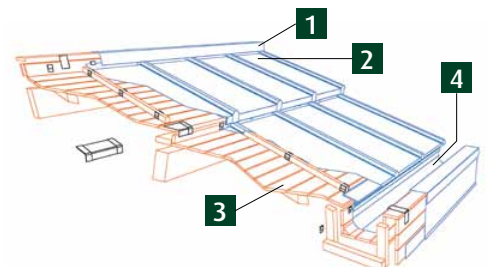
Estética tradicional.

Documento de idoneidad técnica, DIT Plus

Aplicaciones

Cubiertas tradicionales.

Superficies pequeñas y medianas.



1 Cumbre ventilada VMZ

2 Junta listón VMZ

3 Entarimado de madera de pino

4 Canalón encajado

Componentes

Cubierta VMZ

Presentación	Bobinas para perfilar
Aspectos de superficie	Zinc natural, ANTHRA-ZINC®, QUARTZ-ZINC®, PIGMENTO® y ZINC Bilacado.
Anchos	500 y 650 mm
Espesores	0.65, 0.7, 0.8 mm

Listón y cubre juntas

Listones trapezoidales de 40 y 50 mm en la cubierta, de 60 mm para los lagrimeros y de 80 mm para la cumbre.
Los cubrejuntas correspondientes de desarrollo 100, 120, 140 y 166mm. Patas a partir de hojas de zinc para la fijación en la cabeza, patas de listón para las fijaciones laterales de los relieves, clips de fijación para los cubre juntas.

Instalación

Perfilado de los relieves de 35 ó 45 mm para listones de 40 ó 50 mm.
Instalación de bandejas hasta 13 m, perfilado mecánico.

Accesorios

Gama completa para todo tipo de remates.

Normas y documentos que se deben consultar

Norma EN 988

Norma europea de calidad del zinc cobre titanio laminado.

- UNE-EN 988: 1997.
- Zinc y aleaciones de zinc.
- Especificaciones para productos laminados planos para la construcción.

Documentación

- Guía internacional de recomendaciones en Europa de VMZINC.
- Recomendaciones de cada fabricante de madera o derivados de la Madera
- NBE. Norma Básica de la Edificación AE-88. Acciones en la edificación.
- Delta VMZINC. Guía técnica de utilización.

Ámbito de empleo

Tipo de Cubierta

Todas las formas de cubierta: curva, recta, cóncava, convexa, cúpulas,...
Cubierta ventilada (ventilación inferior entre la cara interior del zinc y el soporte) o cubierta caliente (utilizando VMZ Zinc plus®, ver la Guía de Utilización de este sistema) y cubierta microventilada (utilizando Delta VMZINC, ver la Guía de Utilización de este sistema).

Pendiente

Pendiente $\geq 5\%$

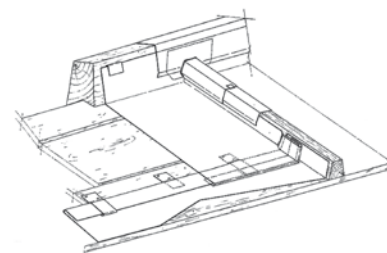
Soportes autorizados

Instalación sobre entarimado de madera continuo en madera maciza (pH>5) o paneles derivados de la madera compatibles con el zinc (según las recomendaciones de cada fabricante).

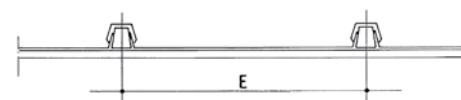
Climas

Se recomienda la *Guía Internacional de Recomendaciones en Europa de VMZINC* para ver las limitaciones de esta técnica.

Clip fijación cubre juntas



remate de tapa - junta de listón - patilla de zinc.



Bandejas de 0,650 m.

Listón de 40: E = 0,630 m. / Listón de 50: E = 0,620 m.

Bandejas de 0,500 m.

Listón de 40: E = 0,480 m. / Listón de 50: E = 0,470 m.

Este documento tiene como único objetivo describir las principales características técnicas de los productos VMZINC fabricados por VM BUILDING SOLUTIONS. La prescripción e instalación de estos productos son de competencia exclusiva de los instaladores y de los profesionales de la construcción, que deben asegurarse de que el uso de los mismos se adapte a la finalidad constructiva de la obra y sean compatibles con los otros productos y técnicas empleadas.
La prescripción e instalación de estos productos supone el respeto de las normas en vigor y de las recomendaciones del fabricante. En este aspecto, VM BUILDING SOLUTIONS edita guías de prescripción y de instalación, puestas al día regularmente, para determinadas zonas geográficas, y desarrolla cursillos de formación. Todos los detalles pueden ser obtenidos por encargo al equipo local de VMZINC.
VM BUILDING SOLUTIONS no se responsabilizará de ninguna prescripción ni utilización que no respete sus normas, recomendaciones y prácticas.

VM BUILDING SOLUTIONS Ibérica, S.L.

Juan Grís, 10-18 - 6ª planta
08014 Barcelona
Teléfono 900 605 605 - 93 298 88 80

vmzinc@vmzinc.com
www.vmzinc.es

VM BUILDING SOLUTIONS